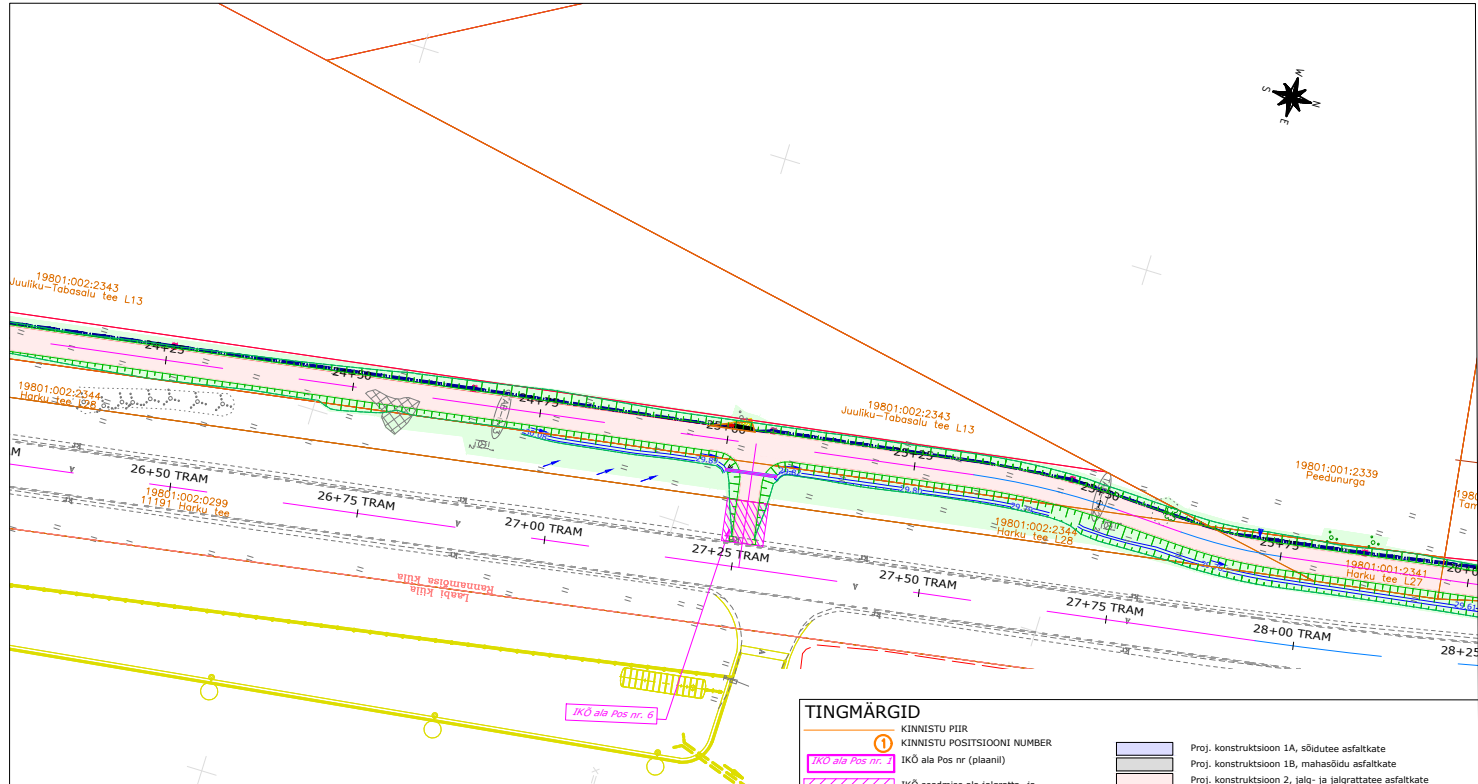


TINGMÄRID

<p>KINNISTU PIIR</p> <p>KINNISTU POSITSIOONI NUMBER</p> <p>IKO ala Pos nr. 4</p> <p>IKO seadmise ala jalgratta- ja jalgte rajamiseks</p> <p>IKO seadmise ala tänavavalgustuse rajamiseks</p> <p>Proj. asfaltkatte serv</p> <p>Proj. mulde ülemine serv</p> <p>Proj. sõidutee betoonääreki</p> <p>Proj. mulde nõlv</p> <p>Proj. trüüp koos voolusuunaga</p> <p>Proj. likvideeritav kõrghaljastus</p>	<p>Proj. konstruktsioon 1A, sõidutee asfaltkate</p> <p>Proj. konstruktsioon 1B, mahasõidu asfaltkate</p> <p>Proj. konstruktsioon 2, jalg- ja jalgrattatee asfaltkate</p> <p>Proj. konstruktsioon 3A, betoonkivist kate</p> <p>Proj. konstruktsioon 3B, tordkivist kate</p> <p>Proj. konstruktsioon 4, kruuskate</p> <p>Proj. konstruktsioon 5, muld ja murukülv</p> <p>Proj. tänavavalgustuse maaakaabel kaablikaitsetus d75mm 450N</p> <p>Proj. tänavavalgustuse maaakaabel kaablikaitsetus d75mm 750N</p> <p>Proj. tänavavalgustuse maaakaabel kaablikaitsetus d75mm 1250N</p> <p>Proj. kinnine maetöö</p> <p>Proj. sõidutee valgusti, mast koos valgustiga</p> <p>Proj. jalgte valgusti, mast koos valgustiga</p> <p>Proj. ülekäiguraja valgusti, mast koos valgustiga</p> <p>Proj. sidekanalisatsioon</p>
-------------------------------------------------------------------------------------------------------------------------------------------------------------------------------------------------------------------------------------------------------------------------------------------------------------------------------------------------------------------------------------------------------------------	---------------------------------------------------------------------------------------------------------------------------------------------------------------------------------------------------------------------------------------------------------------------------------------------------------------------------------------------------------------------------------------------------------------------------------------------------------------------------------------------------------------------------------------------------------------------------------------------------------------------------------------------------------------------------------------------------------------------------------------------------------------------------------------------------------------

<p>Landverk</p> <p>REGISTRIKOD: 11989198 WTR: EEP003540</p> <p>Tarmo Rämmel</p> <p>Projekteerija</p> <p>Maia-Liisa Vares</p>	<p>Töö nimetus</p> <p>Saue Vallavalitsus ja Harku Vallavalitsus</p> <p>Harku-Rannamõisa teega nr 11191</p> <p>külgneva jalg- ja jalgrattatee</p> <p>projekteerimine</p> <p>Joomis</p> <p>Isikliku kasutusseadmise plaan</p>	<p>Töö nr.</p> <p>T2126</p> <p>Objekti address</p> <p>Harju maakond</p> <p>Saue vald</p> <p>Harku vald</p> <p>Projekti staadium</p> <p>Põhiprojekt</p> <p>Joomis</p> <p>POS nr. 4; 5</p>
-------------------------------------------------------------------------------------------------------------------------------------	-------------------------------------------------------------------------------------------------------------------------------------------------------------------------------------------------------------------------------------------	----------------------------------------------------------------------------------------------------------------------------------------------------------------------------------------------------------------------

POS-4 PARI ID: 11194						
POS-5 PARI ID: 11211						
Jrk nr	IKO ala Pos nr (plaanil)	Kinnistu registriosa number	Katastriüksuse tunnus, nimi ja sihtotstarve	Asukoht riigitee (nr ja nimi) suhtes (loigu algus ja lõpp)	Ala pindala, m²	Ehitis/tehnovõrk
3	4	9228150	11191 Harku-Rannamõisa tee 19801:002:0299 Transpordimaa 100%	11191 Harku-Rannamõisa tee km 2,42	22 m²	jalgratta- ja jalgtee
4	5	9228150	11191 Harku-Rannamõisa tee 19801:002:0299 Transpordimaa 100%	11191 Harku-Rannamõisa tee km 2,48	22 m²	jalgratta- ja jalgtee
Geoalus		REIB OÜ	Töö nr: TT-6109	Möödist: november.2021	Koordinaadid: L-est97 süsteemis Kõrgused: EH2000 süsteemis	



POS-6 PARI ID: 11413

Jrk nr	IKÖ ala Pos nr (plaanil)	Kinnistu registriosa number	Katastriüksuse tunnus, nimi ja sihtotstarve	Asukoht riigitee (nr ja nimi) suhtes (loidu algus ja lõpp)	Ala pindala, m ²	Ehitis/tehnovõrk
5	6	9228150	11191 Harku-Rannamõisa tee 19801:002:0299 Transpordimaa 100%	11191 Harku-Rannamõisa tee km 2,73	31 m ²	jalgratta- ja jalgratee

Geoalus	REIB OÜ	Töö nr: TT-6109	Möödist: november.2021	Koordinaadid: L-est97 süsteemis
				Kõrgused: EH2000 süsteemis

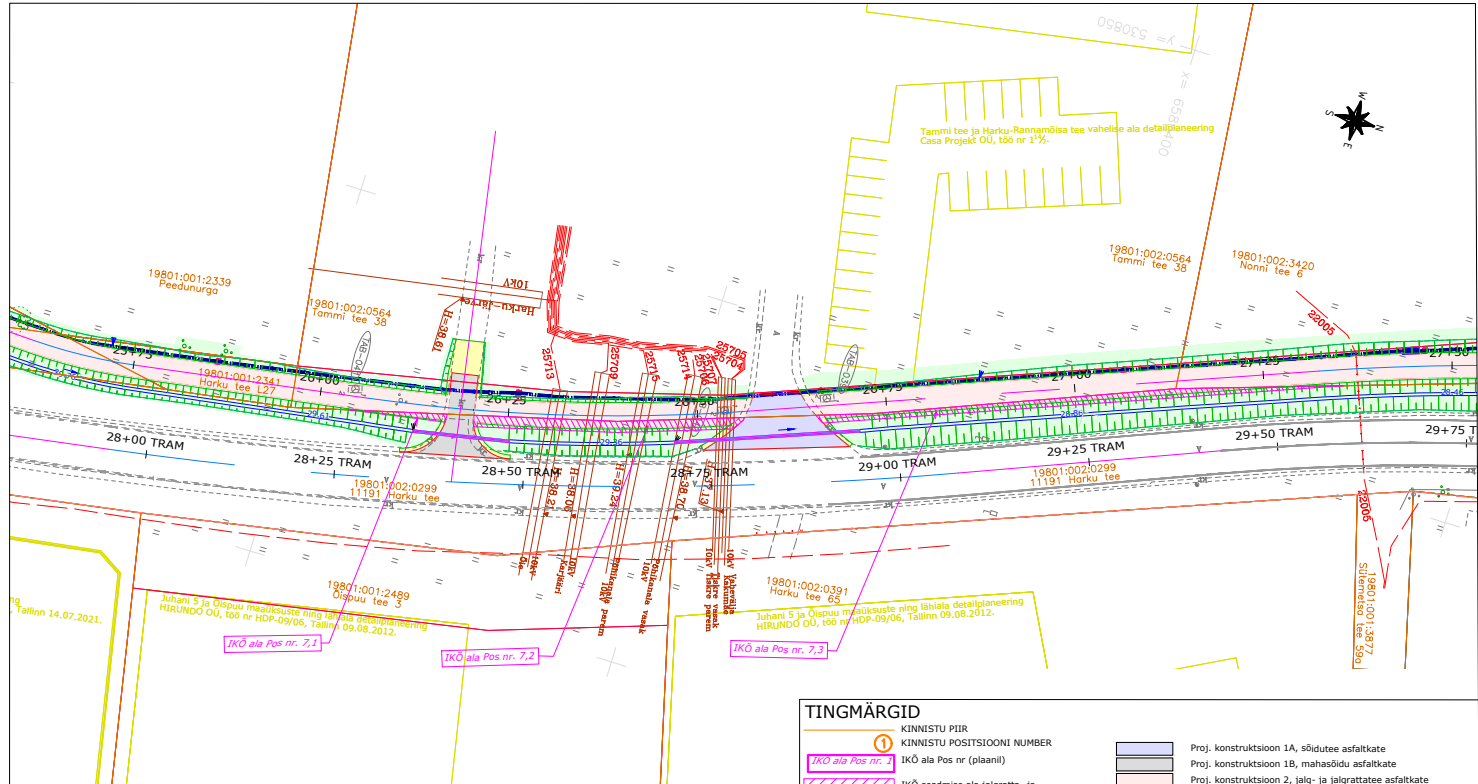
TINGMÄRVID

- ① KINNISTU PIIR
KINNISTU POSITSIOONI NUMBER
IKÖ ala Pos nr (plaanil)
- IKÖ seadmise ala jalgratta- ja jalgratee rajamiseks
- IKÖ seadmise ala tänavavalgustuse rajamiseks
- Proj. asfaltkatte serv
- Proj. mulde ülemine serv
- Proj. sõidutee betoonääreki
- Proj. mulde nõlv
- Proj. trüüp koos voolusuunaga
- Proj. likvideeritav kõrghaljastus

- Proj. konstruktsioon 1A, sõidutee asfaltkate
- Proj. konstruktsioon 1B, mahaõidud asfaltkate
- Proj. konstruktsioon 2, jalg- ja jalgrattatee asfaltkate
- Proj. konstruktsioon 3A, betoonkivist kate
- Proj. konstruktsioon 3B, tärklukist kate
- Proj. konstruktsioon 4, kruuskate
- Proj. konstruktsioon 5, muld ja murukülv
- Proj. tänavavalgustuse maaakaabel kaablikaitsetus 075mm 450N
- Proj. tänavavalgustuse maaakaabel kaablikaitsetus 075mm 750N
- Proj. tänavavalgustuse maaakaabel kaablikaitsetus 075mm 1250N
- Proj. kinnine mäetõk
- Proj. sõidutee valgusti, mast koos valgustiga
- Proj. jalgratee valgusti, mast koos valgustiga
- Proj. ülekäiguraja valgusti, mast koos valgustiga
- Proj. sidekanalisatsioon

Landverk
L&A OÜ
LANDVERK OÜ Sepa 19, Tartu, info@landverk.ee
Registrikood: 11989198 WTR: EEP002540
Korraldus Allkirjastatud digitaalselt
Tarmo Rämmel
Projekteerija Allkirjastatud digitaalselt
Maia-Liisa Vares

Tellijä	Saue Vallavalitsus ja Harku Vallavalitsus	Töö nr.	T2126
Töö nimetus	Harku-Rannamõisa teega nr 11191 külgneva jalg- ja jalgrattatee projekteerimine	Objekti aadress	Harju maakond Saue vald Harku vald
Joonis	Isikliku kasutusõiguse seadmise plaan	Projekti staadium	Põhiprojekt
Faas	T2126_PP_KK-krundijaotuskavad	Kuupäev	23.03.2022
		Mööd	1:500
		Joonis	POS nr. 6

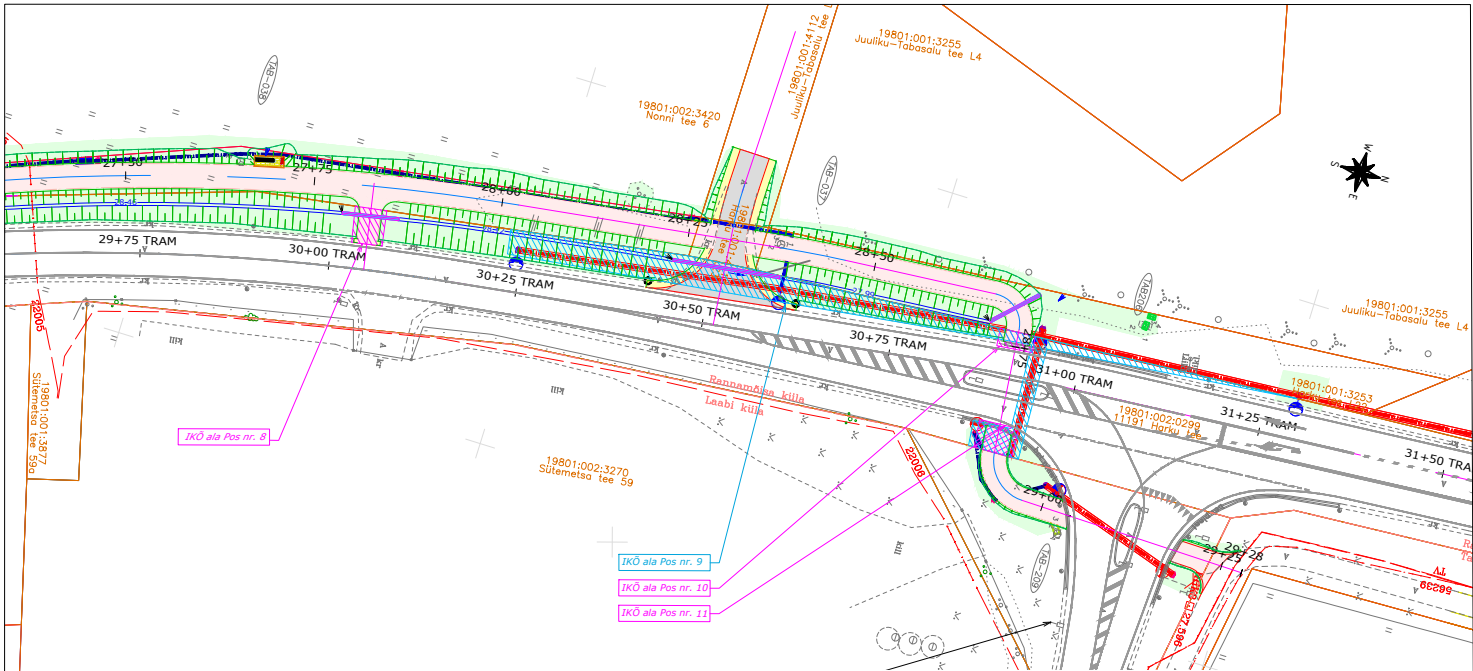


POS 7-1 PARI ID: 67974
POS 7-2 PARI ID: 12608
POS 7-3 PARI ID: 87850

TINGMÄRVID

1	KINNISTU PIIR
	KINNISTU POSITSIOONI NUMBER
	IKO ala Pos nr (plaanil)
	IKO seadmise ala jalgratta- ja jalgte rajamiseks
	IKO seadmise ala tänavavalgustuse rajamiseks
	Proj. asfaltkatte serv
	Proj. mulde ülemine serv
	Proj. sõidutee betoonäärkivi
	Proj. mulde nõlv
	Proj. trüüp koos voolusuunaga
	Proj. liikvideeritav kõrghaljastus
	Proj. konstruktsioon 1A, sõidutee asfaltkate
	Proj. konstruktsioon 1B, mahasõidu asfaltkate
	Proj. konstruktsioon 2, jalg- ja jalgrattatee asfaltkate
	Proj. konstruktsioon 3A, betoonkivist kate
	Proj. konstruktsioon 3B, tärkivkivi kate
	Proj. konstruktsioon 4, kruuskate
	Proj. konstruktsioon 5, muld ja murukülv
	Proj. tänavavalgustuse maaakaabel kaabikaitsetorus d75mm 450N
	Proj. tänavavalgustuse maaakaabel kaabikaitsetorus d75mm 750N
	Proj. tänavavalgustuse maaakaabel kaabikaitsetorus d75mm 1250N
	Proj. kinnine meetod
	Proj. sõidutee valgusti, mast koos valgustiga
	Proj. jalgte valgusti, mast koos valgustiga
	Proj. üleküüriga valgusti, mast koos valgustiga
	Proj. sidekanalisatsioon

Landverk R A A D E N K I N N I T S U S LANDVERK OÜ Sepa 19, Tartu, info@landverk.ee Registrikood: 11889198 MTÜ: EEP002540 Tarmo Rämmler Projekteeja Maia-Liisa Vares Allkirjastatud digitaalselt	Teelge Töö nimetus Harku-Rannamõisa teega nr 11191 külgneva jalg- ja jalgrattatee projekteerimine	Töö nr. T2126 Objekti aadress Harju maakond Saue vald Harku vald
	Joonis Isikliku kasutusõiguse seadmise plaan	Projekti staadium Põhiprojekt
Geoalus REIB OÜ	Tööd nr: TT-6109 Mõõdist: november.2021	Koordinaadid: L-est97 süsteemis Kõrgused: EH2000 süsteemis



POS-8 PARI ID: 11435
POS-9 PARI ID: 11439
POS-10 PARI ID: 11441
POS-11 PARI ID: 11443

Jrk nr	IKO ala Pos nr (plaanil)	Kinnistu registratsiooni number	Katastrirühmuse tunnus, nimi ja sihtotstarve	Asukoht riigitee (nr ja nimi) suhtes (lõigu algus ja lõpp)	Ala pindala, m²	Ehitis/tehnovõrk
9	8	9228150	11191 Harku-Rannamõisa tee 19801:002:0299 Transpordimaa 100%	11191 Harku-Rannamõisa tee km 2,20	20 m²	jalgratta- ja jalgte
10	9	9228150	11191 Harku-Rannamõisa tee 19801:002:0299 Transpordimaa 100%	11191 Harku-Rannamõisa tee km 2,20	281 m²	tänavavalgustus
11	10	9228150	11191 Harku-Rannamõisa tee 19801:002:0299 Transpordimaa 100%	11191 Harku-Rannamõisa tee km 2,20	11 m²	jalgratta- ja jalgte
12	11	9228150	11191 Harku-Rannamõisa tee 19801:002:0299 Transpordimaa 100%	11191 Harku-Rannamõisa tee km 2,20	20 m²	jalgratta- ja jalgte

Geoalus	REIB OÜ	Töö nr: TT-6109	Möödist: november.2021	Koordinaadid: L-est97 süsteemis
				Kõrgused: EH2000 süsteemis

TINGMÄRGID

<p>1 KINNISTU PIIR</p> <p>1 KINNISTU POSITSIOONI NUMBER</p> <p>IKO ala Pos nr</p> <p>IKO seadmise ala jalgratta- ja jalgte rajamiseks</p> <p>IKO seadmise ala tänavavalgustuse rajamiseks</p> <p>Proj. asfaltkatte serv</p> <p>Proj. mulde ülemine serv</p> <p>Proj. sõidutee betoonäärkivi</p> <p>Proj. mulde nõlv</p> <p>Proj. trüüp koos voolusuunaga</p> <p>Proj. likvideeritav kõrghaljastus</p>	<p>Proj. konstruktsioon 1A, sõidutee asfaltkate</p> <p>Proj. konstruktsioon 1B, mahasõidu asfaltkate</p> <p>Proj. konstruktsioon 2, jalg- ja jalgrattate asfaltkate</p> <p>Proj. konstruktsioon 3A, betoonkivist kate</p> <p>Proj. konstruktsioon 3B, tärkivist kate</p> <p>Proj. konstruktsioon 4, kruuskate</p> <p>Proj. konstruktsioon 5, muld ja murukülv</p> <p>Proj. tänavavalgustuse maaakaabel kaablikaitsetus 45mm 450N</p> <p>Proj. tänavavalgustuse maaakaabel kaablikaitsetus 45mm 750N</p> <p>Proj. kinnine maetud</p> <p>Proj. tänavavalgustuse maaakaabel kaablikaitsetus 45mm 1250N</p> <p>Proj. sõidutee valgusti, mast koos valgustiga</p> <p>Proj. jalgte valgusti, mast koos valgustiga</p> <p>Proj. ülekäiguraja valgusti, mast koos valgustiga</p> <p>Proj. sidekanalisatsioon</p>
-------------------------------------------------------------------------------------------------------------------------------------------------------------------------------------------------------------------------------------------------------------------------------------------------------------------------------------------------------------------------------------------------------	----------------------------------------------------------------------------------------------------------------------------------------------------------------------------------------------------------------------------------------------------------------------------------------------------------------------------------------------------------------------------------------------------------------------------------------------------------------------------------------------------------------------------------------------------------------------------------------------------------------------------------------------------------------------------------------------------------------------------------------------------------------------------------------------------------

<p>Landverk</p> <p>MAA-ENGIINEERID</p> <p>LANDVERK OÜ Sepa 19, Tartu, info@landverk.ee</p> <p>Registrikood: 11989198 WTK: EEP002540</p> <p>Koostööpartnerid</p> <p>Tarmo Rämmel</p> <p>Projekteerija</p> <p>Maia-Liisa Vares</p>	<p>Töö nimetus</p> <p>Saue Vallavalitsus ja Harku Vallavalitsus</p> <p>Harku-Rannamõisa teega nr 11191</p> <p>külgneva jalg- ja jalgrattate</p> <p>projekteerimine</p> <p>Joomis</p> <p>Isikliku kasutuse seadmise plaan</p> <p>Fall</p> <p>T2126_PP_KK-krundijaotuskavad</p>	<p>Töö nr.</p> <p>T2126</p> <p>Objekti aadress</p> <p>Harju maakond</p> <p>Saue vald</p> <p>Harku vald</p> <p>Projekti staadium</p> <p>Põhiprojekt</p> <p>Joomis</p> <p>POS nr. 8;9;10;11</p>
-----------------------------------------------------------------------------------------------------------------------------------------------------------------------------------------------------------------------------------------	-------------------------------------------------------------------------------------------------------------------------------------------------------------------------------------------------------------------------------------------------------------------------------	-----------------------------------------------------------------------------------------------------------------------------------------------------------------------------------------------